

# Habilitar o Campo de Característica no Cadastro Simplificado de Produtos no Wshop

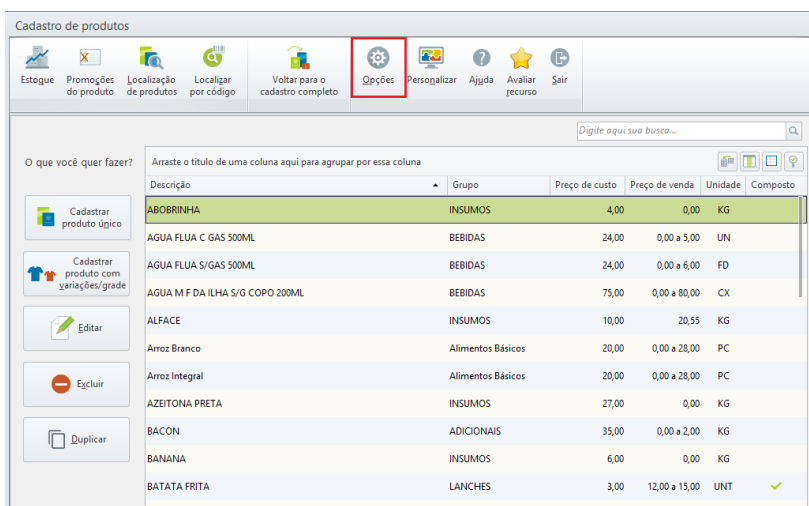
- [Passo a Passo para Habilitar o Campo de Característica](#)

Esta seção de ajuda tem como objetivo orientar você a **habilitar o campo de característica no cadastro simplificado de produtos** no sistema. Essa configuração é útil quando você precisa inserir a característica do produto, mas o campo não está visível na tela de cadastro simplificado.

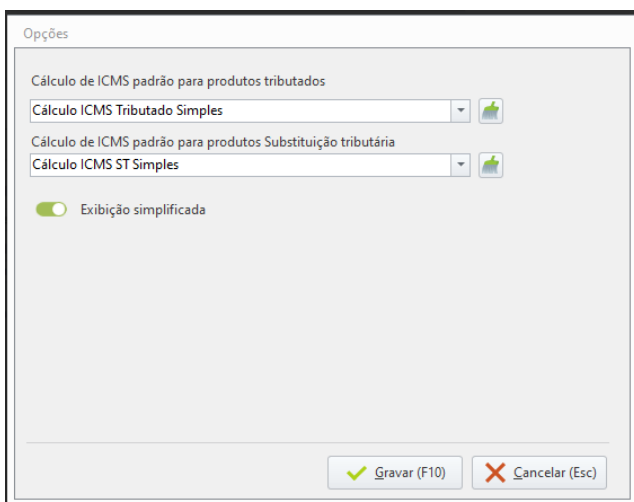
## Passo a Passo para Habilitar o Campo de Característica

Siga os passos abaixo para tornar o campo "Características" visível na tela de Cadastro de Produtos:

1. **Acesse a tela de Cadastro de Produtos:** No módulo inicial do cadastro de produtos, clique na opção "**Opções**".

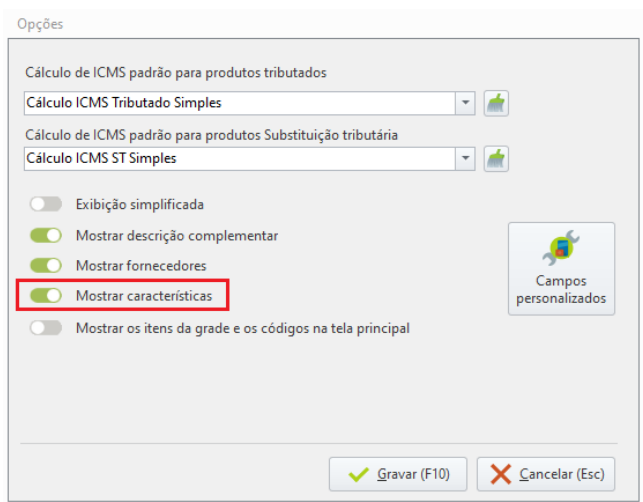


2. **Acesse as Configurações de Opções:** Ao clicar em "Opções", uma nova aba será aberta.
3. **Desmarque a "Exibição simplificada":** Por padrão, a caixa de seleção "**Exibição simplificada**" (ou *checkbox*) vem marcada. **Desmarque** essa opção para habilitar configurações adicionais.

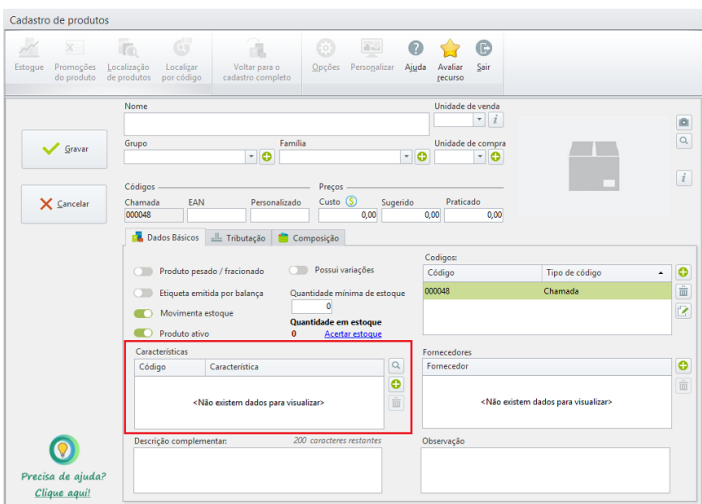


4. **Habilite o campo de Característica:** Com as novas configurações habilitadas, ative a opção "**Mostrar características**" (ligando o *checkbox* correspondente).

5. **Grave as alterações:** Clique em "**Gravar (F10)**" para salvar a nova configuração.



Ao habilitar a *checkbox* "Mostrar características", o campo aparecerá na tela de cadastro simplificado do produto, geralmente na aba "Dados Básicos".



#### Nota

Além de "Mostrar características", você também pode marcar ou desmarcar outras opções disponíveis, como "**Mostrar descrição complementar**", "**Mostrar fornecedores**" e "**Mostrar os itens da grade e os códigos na tela principal**", para atender da melhor forma à sua necessidade.



Esta configuração é aplicável especificamente para o sistema **Wshop** quando utilizado por clientes sob o **Regime Tributário do Simples Nacional**.