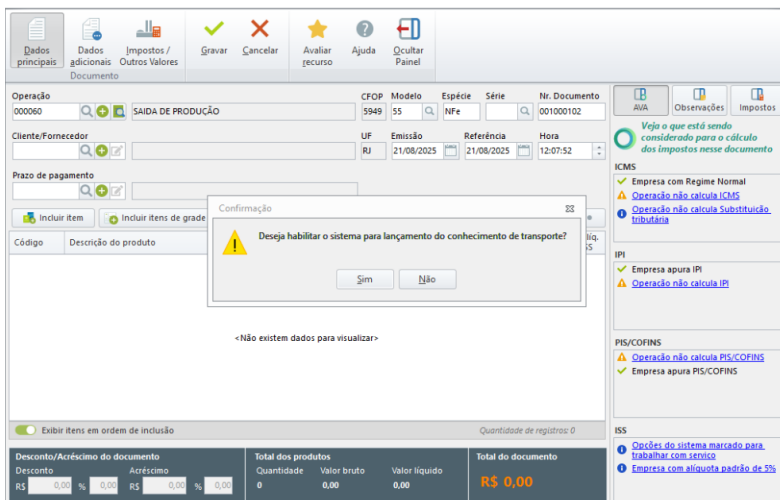


Como Desativar a Mensagem de Conhecimento de Transporte na Emissão de Notas de Saída

- [Como Resolver a Mensagem de Conhecimento de Transporte](#)

É normal surgirem dúvidas durante a emissão de documentos fiscais, especialmente quando o sistema apresenta mensagens inesperadas. Se ao emitir uma **Nota de Saída pelo movimento de estoque do Shop** você se deparou com a seguinte mensagem de confirmação: **"Deseja habilitar o sistema para lançamento do conhecimento de transporte?"**, saiba que a solução é simples e está relacionada a uma configuração no **Modelo do Documento** utilizado.

Esta mensagem é exibida devido a um campo específico que está marcado no cadastro do Modelo Fiscal. Para que ela não seja mais exibida, basta desmarcar essa opção.



Como Resolver a Mensagem de Conhecimento de Transporte

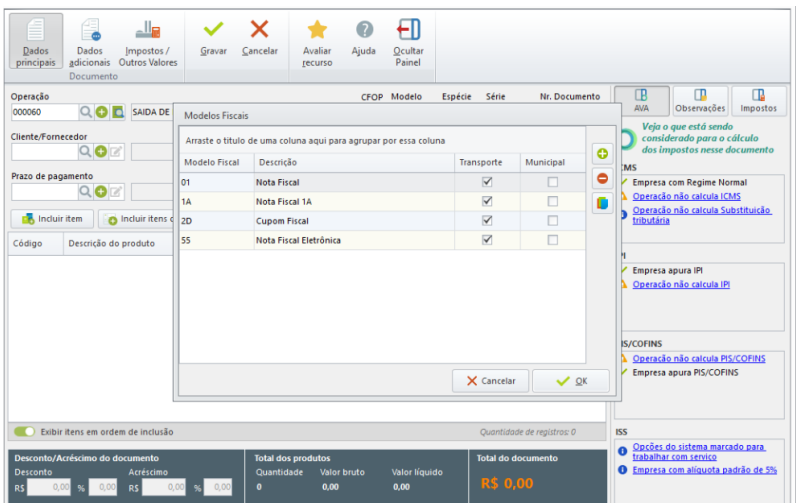
Para solucionar a recorrência dessa mensagem, você precisará **desmarcar** a opção de transporte no Modelo Fiscal que está sendo utilizado na operação de saída.

1. Durante a inclusão do seu movimento de estoque (Nota de Saída de Produção, por exemplo), localize a tela de **Modelos Fiscais**, clicando na Lupa ao lado do campo.



2. Na lista de modelos fiscais, encontre o modelo que está sendo utilizado para a emissão da sua nota.

3. Localize a coluna "**Transporte**". O modelo fiscal em uso provavelmente terá o **checkbox** marcado. **Desmarque** essa caixa.



Ao desmarcar o campo "**Transporte**" na configuração do **Modelo Fiscal**, a mensagem de confirmação sobre o lançamento do conhecimento de transporte não será mais exibida nas próximas emissões da Nota de Saída.

Se precisar de mais detalhes sobre o cadastro ou alteração de modelos fiscais no seu sistema, consulte a documentação ou o menu de ajuda.

Ainda tem dúvidas sobre este ou outro procedimento? Estamos à disposição!