

Prateleira Infinita no IShop

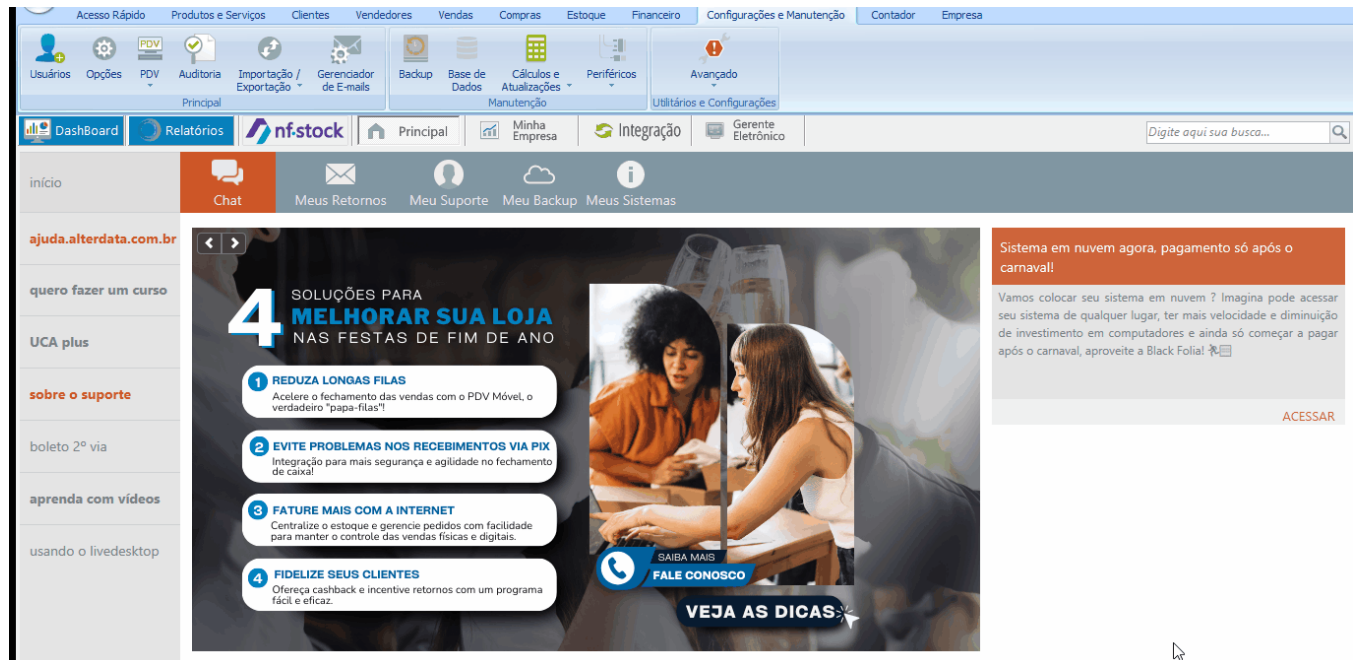
Imagine vender um produto que está em outra loja, sem complicação! Com a Prateleira Infinita do IShop (versão 6.1502), isso é possível. O recurso facilita o controle de estoque e agiliza suas vendas. Nossa solução permite a transferência automática de produtos entre empresas, possibilitando a escolha da origem do estoque durante a venda.

Requisitos para trabalhar com Prateleira Infinita:

1. Ishop a partir da versão 6.1502;
2. O recurso é compatível com o Ishop nas modalidades de integração via Concentrador ou com o Ishop Multiempresa;
3. Cada empresa que for habilitada para trabalhar com Prateleira Infinita deve ter seu respectivo cadastro de cliente e fornecedor;
4. As operações para entrada e saída de transferência devem estar cadastradas.

Vamos configurar?

Já conferiu todos os requisitos e realizou os cadastros necessários? Então vamos às configurações!



The screenshot displays the IShop software interface. At the top, there is a navigation bar with tabs for 'Acesso Rápido', 'Produtos e Serviços', 'Clientes', 'Vendedores', 'Vendas', 'Compras', 'Estoque', 'Financeiro', 'Configurações e Manutenção', 'Contador', and 'Empresa'. Below this, a secondary menu contains icons for 'Usuários', 'Opções', 'PDV', 'Auditoria', 'Importação / Exportação', 'Gerenciador de E-mails', 'Backup', 'Base de Dados', 'Cálculos e Atualizações', 'Periféricos', and 'Avançado'. The main content area features a sidebar on the left with links like 'Dashboard', 'Relatórios', 'nfstock', 'Principal', 'Minha Empresa', 'Integração', and 'Gerente Eletrônico'. The central part of the screen is dominated by a large promotional banner for '4 SOLUÇÕES PARA MELHORAR SUA LOJA NAS FESTAS DE FIM DE ANO'. The banner lists four solutions: 1. REDUZIR LONGAS FILAS (Accelerate sales with mobile PDV), 2. EVITAR PROBLEMAS NOS RECEBIMENTOS VIA PIX (Integration for security and speed), 3. FATURAR MAIS COM A INTERNET (Centralize inventory and manage orders), and 4. FIDELIZAR SEUS CLIENTES (Offer cashback and loyalty programs). A 'VEJA AS DICAS' button is visible at the bottom of the banner. To the right of the banner, there is a text box with the heading 'Sistema em nuvem agora, pagamento só após o carnaval!' and a 'ACESSAR' button.

1. No Ishop, acesse **Configurações e Manutenção Opções**;
2. Clique na opção **Rede de Lojas**;
3. E em seguida selecione a aba **Transferência**;
4. Habilite a configuração **Trabalha com Prateleira Infinita** para listar as empresas da rede;
5. Marque as empresas que podem enviar e receber estoque;
6. Na opção **Configurar**, informe o cadastro de cliente e fornecedor que serão usados por cada empresa nos documentos de entrada e saída de estoque.

**Dica**

Caso sua rede trabalhe com **Grupos de Empresa**, ainda pode escolher se o estoque das lojas ficará disponível somente para as lojas pertencentes ao grupo.

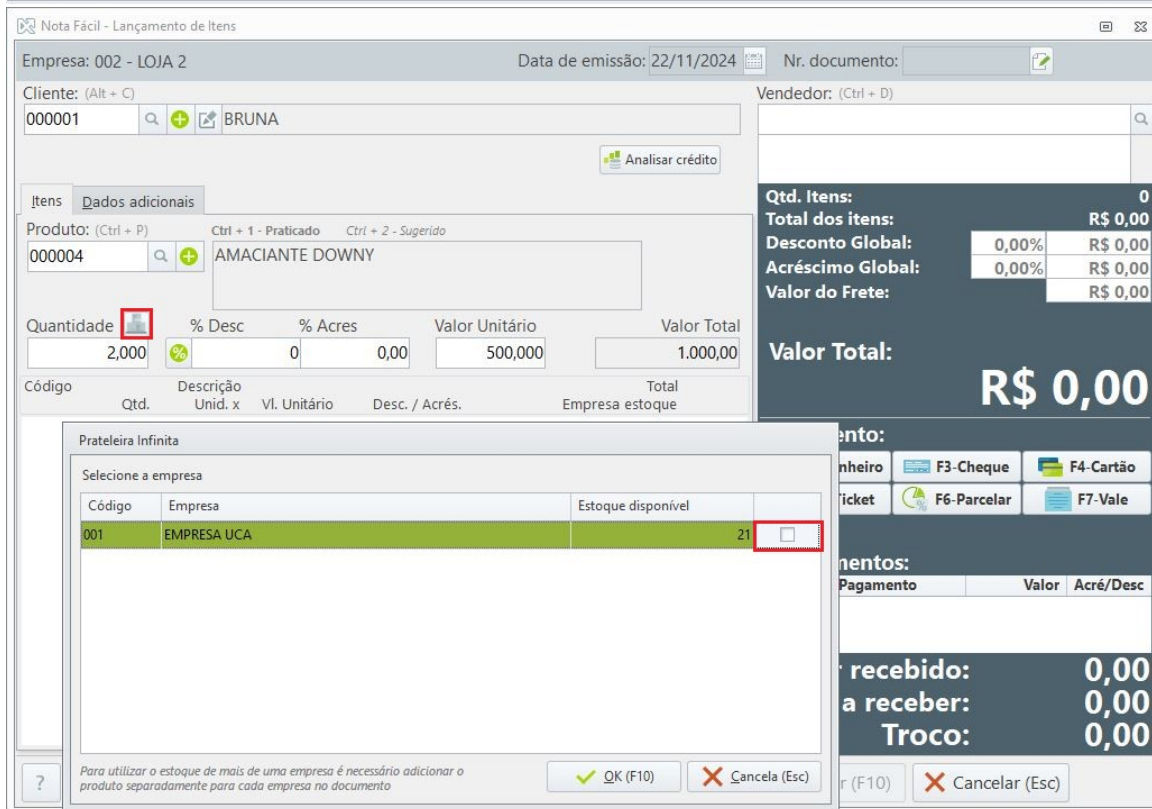
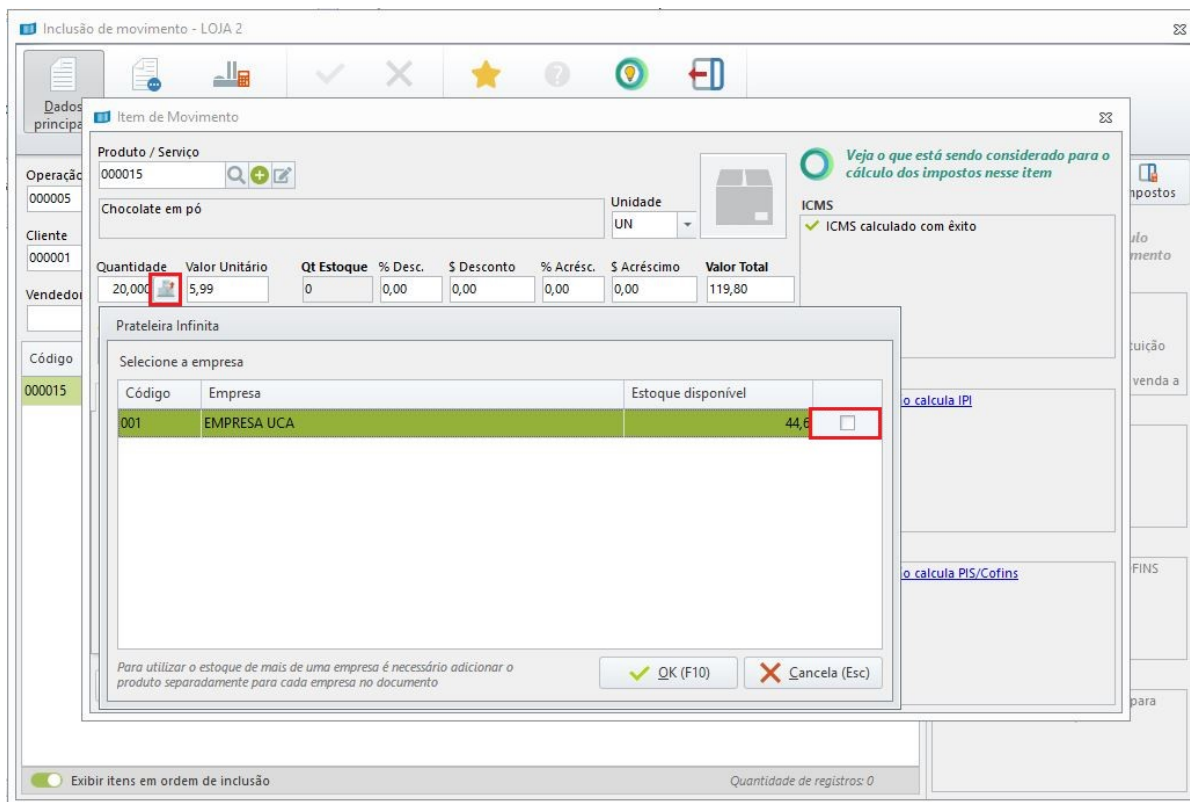
Veja na prática!

Você pode utilizar o recurso nos módulos **Movimento de Estoque** e **Nota Fácil**. Ao iniciar um documento de venda, próximo à inclusão de quantidade dos produtos, será apresentado o botão *Prateleira Infinita*.

Ao clicar no botão, são listadas as empresas que possuem o estoque do produto em lançamento. Basta selecionar a empresa que vai ceder o estoque e pronto!

MOVIMENTO DE ESTOQUE

NOTA FÁCIL



Como fica o estoque agora?

Imagine que você tem duas lojas. Quando uma loja vende um produto usando a "Prateleira Infinita", acontecem três coisas:

1. Na loja que fez a venda:

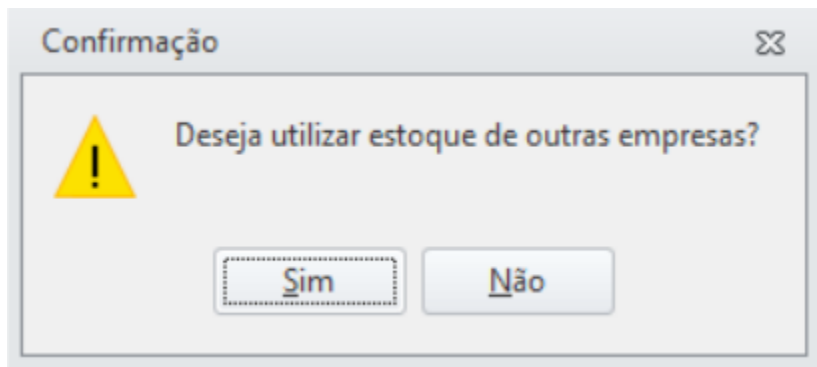
- É gerado um documento de venda normal para o cliente que comprou o produto.
- É gerado também um documento de entrada, como se a loja tivesse recebido o produto da outra loja.

2. Na loja que tinha o produto em estoque:

- É gerado um documento de saída, como se ela tivesse vendido o produto para a outra loja.

Com a "Prateleira Infinita", o sistema controla automaticamente a transferência do produto entre as lojas, facilitando o processo de venda e a gestão de estoque.

- Caso você trabalhe com orçamento, pode notar que ele não tem o botão de *Prateleira Infinita*. Mas ao faturar, o sistema apresenta uma mensagem perguntando se deseja usar o estoque de outras empresas.



- Se, no momento do lançamento, não houver nenhuma empresa com estoque disponível do produto, o sistema também apresenta uma mensagem.