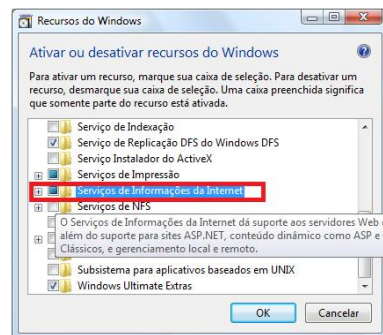
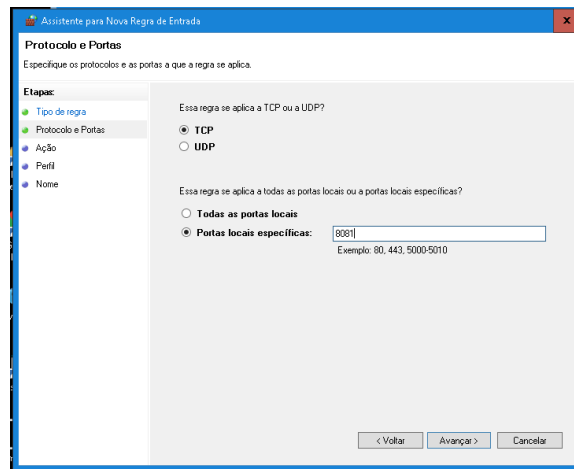


O.S Cloud - configurações

Configurações necessárias para o funcionamento da O.S Cloud fora do domínio da Alterdata.

Quais as configurações que o TI da empresa precisa realizar para liberar para o funcionamento do sistema:

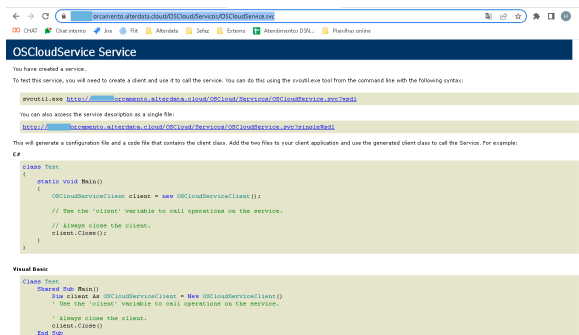
1º A porta **8081** que é usado pela **OS Cloud** deve ser liberada no firewall do windows.



2º O servidor do cliente deve ter configurado o acesso externo pelo IIS. Este recurso pode ser ativado em "**adicionar e remover programas**" e deve ser configurado pelo TI da empresa.

blocked URL

3º Ainda dentro das configurações de "**adicionar e remover programas**", deve configurado recursos de Framework, marcando todos os recursos.



4° Depois de tudo configurado deve ser feito acesso ao link abaixo e retornar como na imagem abaixo:
Link: <http://IP DOCLIENTE/OSCloud/Servicos/OSCloudService.svc>

Pré-requisitos

Para o funcionamento correto da ferramenta serão necessárias as versões:

- ISHOP – 6.1324.1 ou superior;
- Servidor Off Line – 6.1353.71 ou superior
- PDV Alterdata – 6.1353.71 ou superior
- Microsoft Net Framewor 4.0 ou superior
- Microsoft IIS 7.5 ou superior

Observação:

O recurso para importação de OS está disponível a partir das versões citadas acima, porém o plugin de importação de orçamento foi incluído na versão 6.1353.76 do PDV Alterdata e do instalador do O.S Cloud na versão 20.0.0.3 Então caso o cliente deseje importar as duas modalidades precisa utilizar no mínimo a versão 6.1353.76 ou superior



As configurações do sistema devem ser configuradas conforme manual no portal uca. [CLIQUE AQUI](#)



A Alterdata não se responsabiliza, qualquer dúvida, verificar com o **TI (técnico de informática da sua empresa).**