


Serviço do Servidor offline no Cloud

 O Servidor Offline no Cloud agora roda como um serviço do windows! Verifique:

ATENÇÃO!!

TODOS os clouds agora utilizam o servidor offline como serviço! Portanto, sempre que for verificar algo relacionado a este no Cloud do cliente, deve verificar o serviço.

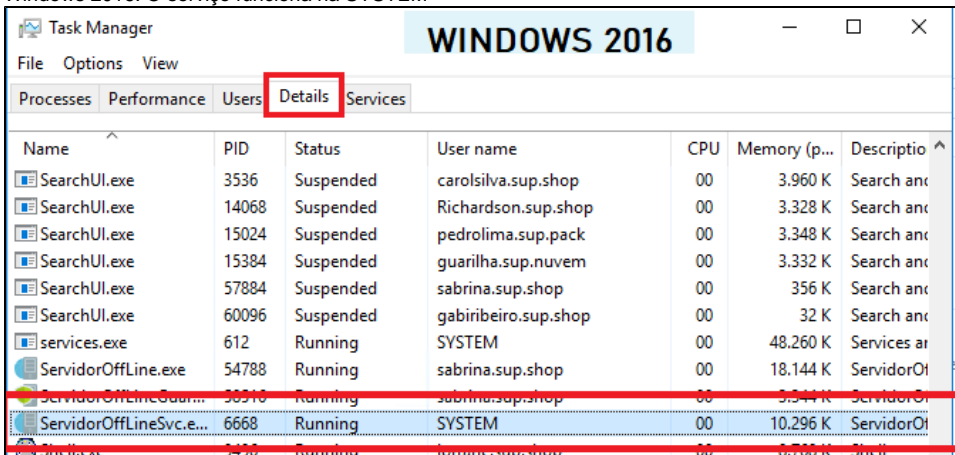
Não é permitido rodar o instalador do servidor offline no Cloud! Pois ao rodar, o serviço do mesmo é desabilitado.

Pode ficar aberto em qualquer usuário: do cliente, do agente ou do analista.

Como localizar o serviço do servidor offline

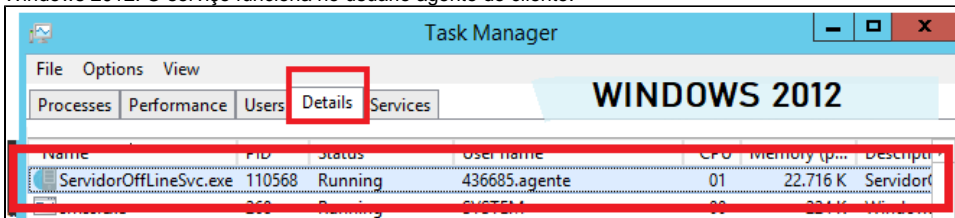
- Pelo gerenciador de tarefas, na aba Details (detalhes)

Windows 2016: O serviço funciona na SYSTEM



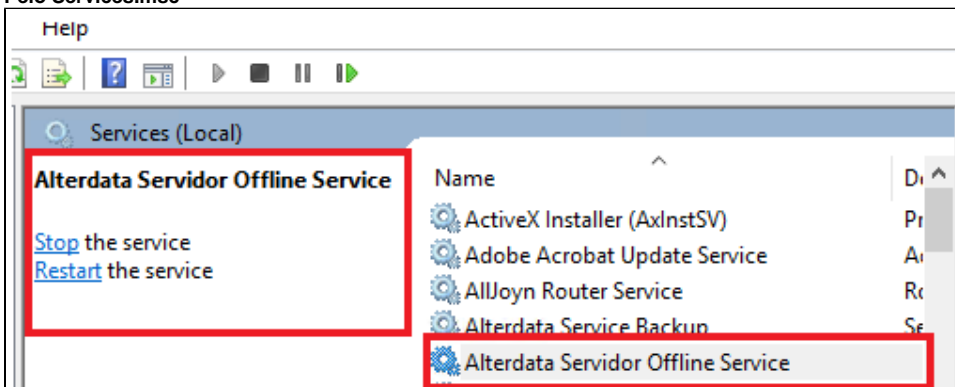
Name	PID	Status	User name	CPU	Memory (p...	Descriptio ^
SearchUI.exe	3536	Suspended	carolsilva.sup.shop	00	3.960 K	Search anc
SearchUI.exe	14068	Suspended	Richardson.sup.shop	00	3.328 K	Search anc
SearchUI.exe	15024	Suspended	pedrolima.sup.pack	00	3.348 K	Search anc
SearchUI.exe	15384	Suspended	guarilha.sup.nuven	00	3.332 K	Search anc
SearchUI.exe	57884	Suspended	sabrina.sup.shop	00	356 K	Search anc
SearchUI.exe	60096	Suspended	gabiribeiro.sup.shop	00	32 K	Search anc
services.exe	612	Running	SYSTEM	00	48.260 K	Services ar
ServidorOffLine.exe	54788	Running	sabrina.sup.shop	00	18.144 K	ServidorOf
ServidorOffLineSvc.exe	6668	Running	SYSTEM	00	10.296 K	ServidorOf

Windows 2012: O serviço funciona no usuário agente do cliente.



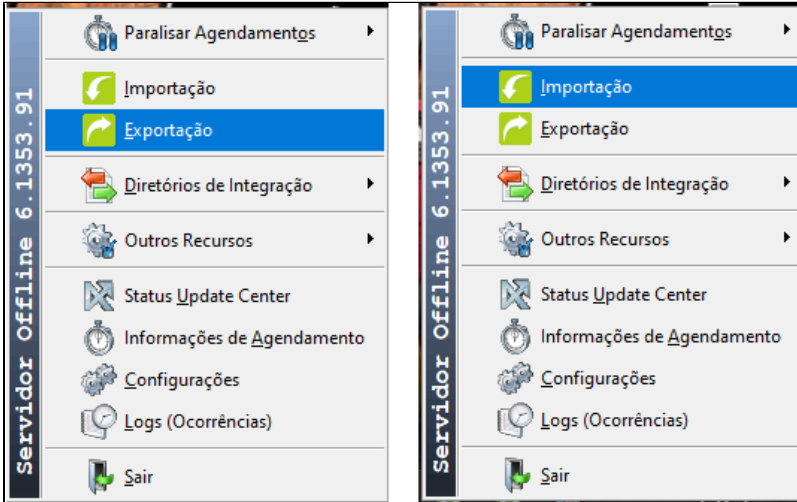
Name	PID	Status	User name	CPU	Memory (p...	Descriptio
ServidorOffLineSvc.exe	110568	Running	436685.agente	01	22.716 K	ServidorOf

- Pelo Services.msc



Como exportar e importar

A forma de exportar e importar no servidor offline continua a mesma! Na barra de tarefas do windows, existirá o ícone do servidor offline, em que será possível realizar a integração manualmente:



Pelo ícone também poderá verificar os logs e realizar configuração de integração.

Como verificar se o serviço está em pleno funcionamento

1. Na máquina do cloud, acesse C:\Program Files (x86)\Alterdata\Concentrador ou C:\Program Files (x86)\Alterdata\PDV Alterdata (depende da máquina do cliente)
2. Ordene a página pela data de modificação.
3. Verifique o **LOG_IMP.TXT** e **LOG_EXP.TXT**. Ambos devem estar com a data atualizada, para estar em funcionamento:

