

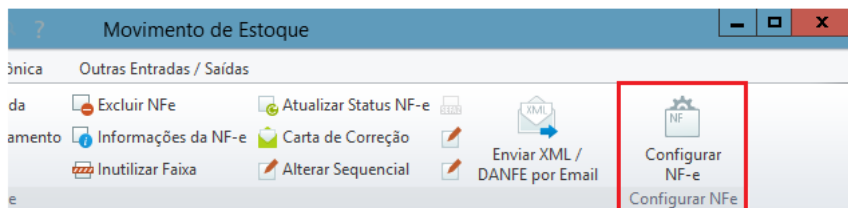
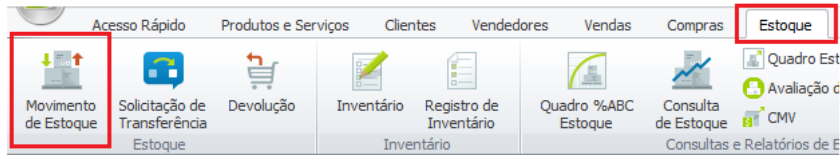
# Configurar o layout de carta de correção no wshop

Quando precisar fazer alterações no layout da sua carta de correção no sistema Wshop, você pode facilmente personalizar o modelo de impressão para que ele atenda às suas necessidades.

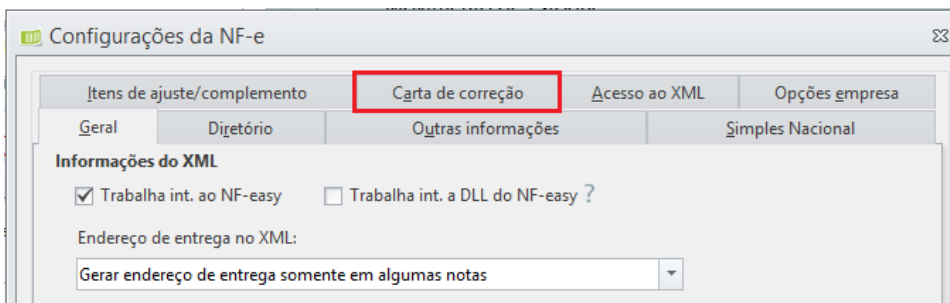
Siga os passos abaixo para configurar um novo layout:

## Como Configurar o Layout da Carta de Correção

1. No menu principal do sistema, clique em **Estoque** e depois em **Movimento de Estoque**. Dentro dessa tela, clique no botão **Configurar NF-e**.

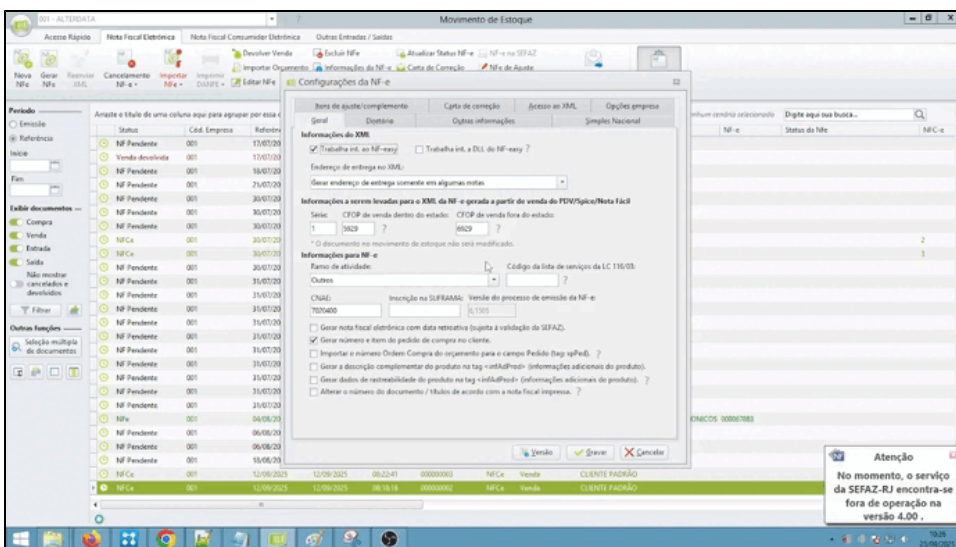


2. Na janela de configuração que se abriu, vá para a aba **Carta de Correção**.



3. Clique no ícone de lupa para abrir o explorador de arquivos. Navegue até o caminho **C:\Program Files (x86)\Alterdata\Shop\RTM\Geral** e selecione o arquivo chamado **Impressao Carta de Correcao Eletronica.rtm**. Este é o modelo padrão do sistema.
4. Após selecionar o arquivo, uma nova janela de diálogo aparecerá. Digite um **nome** para o seu novo layout personalizado e clique em **OK**.

5. Por último, clique em **Gravar** para salvar todas as alterações.



Pronto! Seu novo layout de carta de correção já está configurado e pronto para ser usado. Se precisar fazer mais ajustes, basta seguir os mesmos passos.