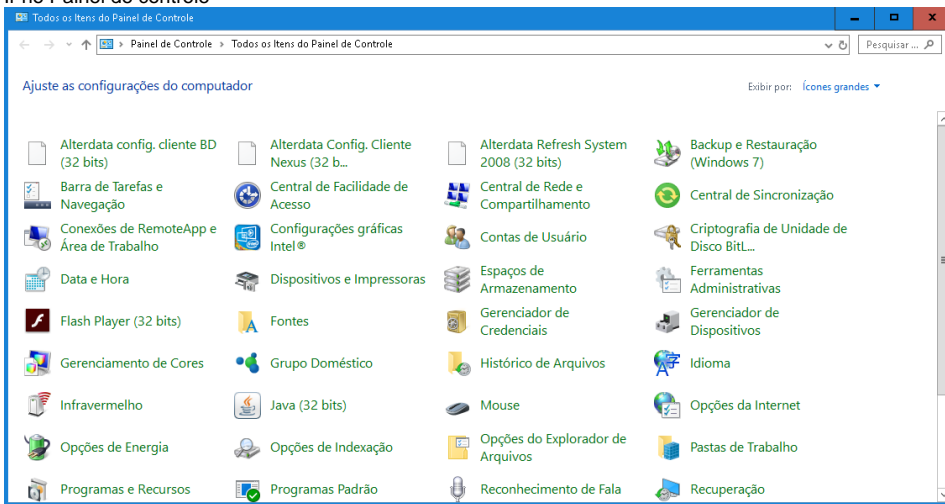


Configurar Cliente BD

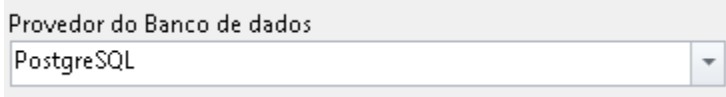
1. Ir no Painel de controle



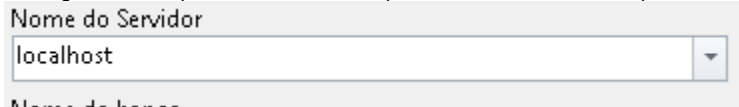
2. Em Alterdata Config. Cliente BD (32 bits), abrirá o módulo:



3. Na Tela que abrir no campo " Provedor de Banco de dados" marque a opção "PostgreSQL"

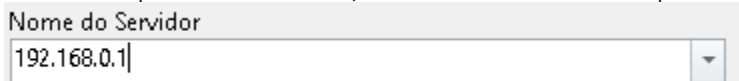


4. Em seguida no campo "Nome do servidor" pode colocar o nome da máquina, IP ou Localhost, quando a máquina é o **SERVIDOR**

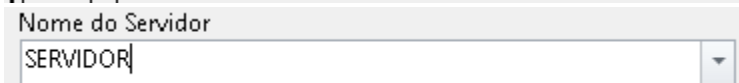


Nome do banco

-Quando a máquina for um **TERMINAL**, coloca ou o IP ou o nome da máquina servidora para que possa conectar ao banco de dados.



OU



Nome do banco

ALTERDATA_SHOP

5. Coloque o nome do banco de dados:

Após realizar essas configurações é só clicar em OK e testar o acesso ao sistema.

Não remova esse quadro

Autor do artigo: Marianaf.sup.shop